



**ICH WILL
WEICHES
WASSER**



Stratos
water softener

EXCLUSIVITY DECLARATION

PURICOM EUROPE SL

declares that the company

H.Preiss International

bears the exclusivity of

Stratos

for **2014** in **Austria** and **Germany**



Silvio Simioni
European Sales Manager

Josep Dinarès
General Manager

Member,
Water Quality
Association



Stratos
water softener



Warum sollte ich zuhause **WEICHES WASSER** haben?

Weiches Wasser aus den Stratos Wasserenthärtern bietet Ihnen zahlreiche Vorteile.

Sie sparen bares Geld bei der Wartung elektrischer Geräte wie Geschirrspüler und Waschmaschinen. Geschirr und Gläser erhalten mehr Glanz. Ihre Kleidung fühlt sich weicher an und die Farben bleiben länger frisch.

Oberflächen und Armaturen verschmutzen weniger schnell. Es gibt keine durch hartes Wasser bedingten lästigen Kalkablagerungen mehr.

Leitungen und Warmwasseranlagen arbeiten mit höherer Effizienz. Das spart Energie und reduziert die Wartungskosten.





Kalkablagerungen sind das Ergebnis von zu **HARTEM WASSER**

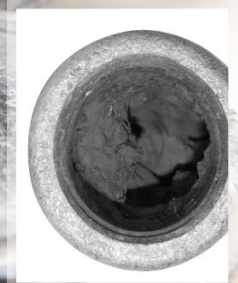
In vielen Regionen kommt „hartes Wasser“ vor und führt zu vielfachen Problemen.

Nicht nur, dass die Kaffeemaschine verkalkt, auch Wärmetauscher und Rohrleitungen für erwärmtes Trinkwasser verkalken. Auch die Umweltbelastung durch unnötig hohen Verbrauch von Wasch- und Reinigungsmitteln sowie die Entkalkung mit Säuren ist nicht zu unterschätzen.

Kalkflecken auf Armaturen, Sanitärobjekten und Fliesen, sowie schwankende Warmwassertemperaturen sind oft ein Anzeichen für Kalkprobleme.

Doch wie kommt der Kalk ins Trinkwasser? Dies beruht auf einem natürlichen Vorgang. Das Regenwasser reichert sich in der Atmosphäre mit der Kohlensäure an. Die aufgenommene Kohlensäure löst anschließend im Boden die Kalksalze.

Je nach Bodenbeschaffenheit wird mehr oder weniger Kalk aufgelöst, das Wasser bekommt auf diese Weise die verschiedenen Härtegrade.





Warum enthärtet das WASSERWERK nicht zentral?

Eine zentrale Enthärtung durch das Wasserwerk wäre wirtschaftlich nicht sinnvoll. Das gesamte, von öffentlichen Wasserwerken geförderte und verteilte Trinkwasser, wird zu einem großen Teil von gewerblichen, industriellen und sonstigen Verbrauchern abgenommen, wobei es hierfür für die verschiedensten Einsatzzwecke sowieso aufbereitet werden muss. Wieso sollten Sie die Aufbereitung dieser Verbraucher mit bezahlen?

Nach dem Waschmittelgesetz wird Trinkwasser in verschiedene Härtebereiche eingeteilt.

weiches Wasser:	Härtegrad 1	0	-	7°dH
mittelhartes Wasser:	Härtegrad 2	7	-	14°dH
hartes Wasser:	Härtegrad 3	14	-	21°dH
sehr hartes Wasser:	Härtegrad 4	>		21°dH

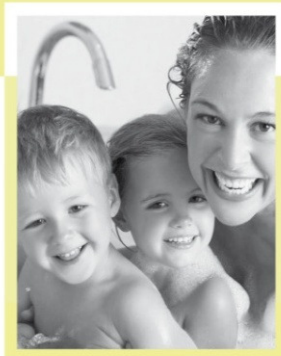
Ein Grad Deutsche Härte entspricht 10 Gramm Kalk auf einen Kubikmeter (1.000 Liter) Wasser.

Bei einer Wasserhärte von 20 °dH und einem monatlichen Wasserverbrauch von 25 m³ werden pro Jahr mehr als 60 kg Kalk in die Gebäudeinstallation eingeschwemmt.

20° dH x 10 gr. = 200 gr. pro 1m³ Liter Wasser
200 gr. x 25 m³ = 5.000 gr. (5 kg)
5 kg x 12 Monate = 60 kg Kalk pro Jahr



KOMFORT und WOHLBEFINDEN für die ganze FAMILIE



Durch weiches Wasser in Ihrem Bad wird sich einiges verändern. Duschkabinen und Badezimmer mit weichem Wasser bieten mehr Komfort, die Kinder können in einem echten Schaumbad planschen, Ihr Haar wird geschmeidiger und lässt sich leichter kämmen.

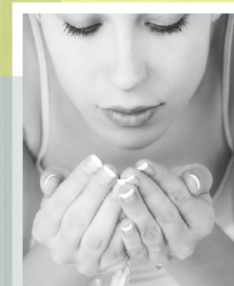
Bei einer Rasur mit weichem Wasser treten keine Hautreizungen mehr auf. Die Feuchtigkeitsversorgung und das Aussehen Ihrer Haut verbessern sich.

Mit weichem Wasser sparen Sie Energie und Kosten. Weiches Wasser lässt sich besser erwärmen und Ihr Verbrauch an Kosmetika, Hygieneartikeln und Feuchtigkeitscremes wird sich halbieren.

Auch die Reinigung der Badarmaturen, Duschwände und Wasserhähne geht einfacher und schneller. Sie haben mehr Zeit für Familie und Freunde, zum Lesen oder für Sport: Stratos verbessert Ihre Lebensqualität.



Stratos
water softener



Alle VORTEILE auf einem BLICK



Im Keller

- Rohrleitungen und Armaturen bleiben frei von Kalk
- Wärmepumpen, Kessel und Boiler leben länger

In der Küche

- keine verkalkten Dampfgerätere, Wasserkocher, Kaffeemaschinen, Töpfe, etc. mehr
- kein bzw. sehr wenig Spülmaschinensalz nötig
- keine Kalkflecken mehr auf den Küchenarmaturen und im Spülbecken
- deutlich weniger Geschirrspülmittel und Putzmittel

Im Badzimmer

- keine Kalkflecken mehr auf der Duschtrennung, Bade- und Duschwanne, Waschbecken und Armaturen
- deutlich geringerer Verbrauch von Seife, Duschgel und Haarshampoo

Bei der Wäsche

- maximal die Hälfte an Waschpulver
- kein Weichspüler notwendig
- kein Calgon o. ä.

Sie selbst

- weichere Haut
- glänzenderes Haar



Stratos
water softener





WASSERENTHÄRTER

Die Wasserenthärter der Serie Stratos HE 15/HE 25 bieten maximalen Komfort und verfügen über eine lange Lebensdauer. Dank des verwendeten Betriebssystems HE Electronic Demand reduziert sich der Salz- und Wasserverbrauch auf 50% der Verbrauchsmengen von Standardsystemen. Damit ist das System umweltfreundlich.

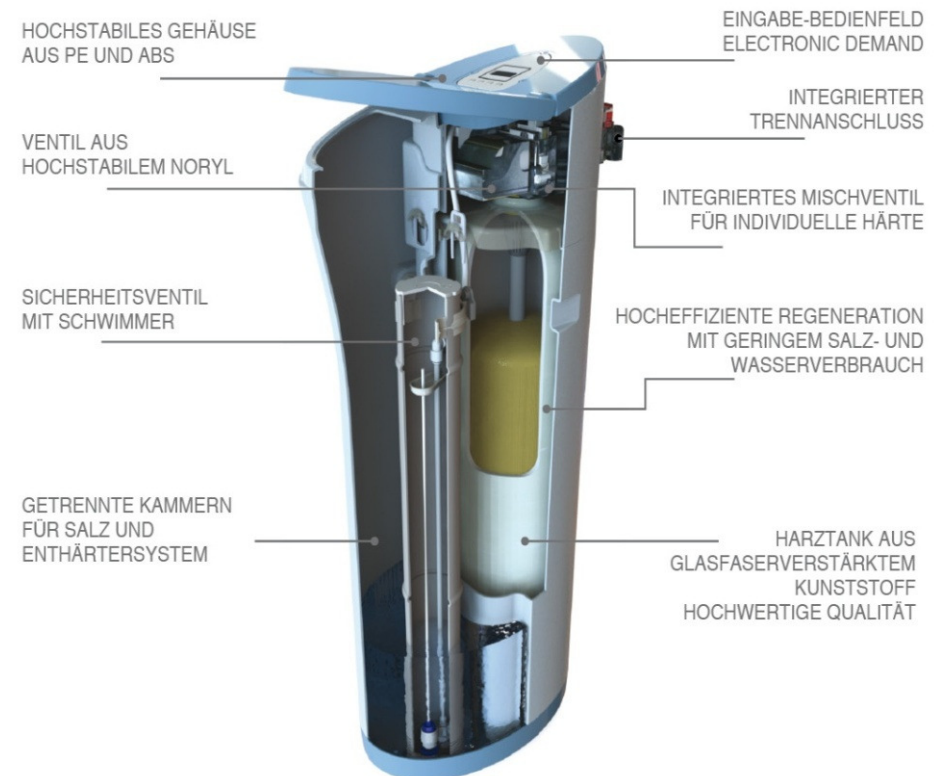
Das hochmoderne Eingabe-Bedienfeld ELECTRONIC DEMAND ermöglicht eine bedienerfreundliche und intuitive Programmierung. Das mehrsprachige System ist in der Lage, unterschiedliche Einheiten zu verarbeiten (metrische Einheiten etc.). Auch eine Urlaubs-Einstellung ist vorhanden, die kurze, regelmäßige Reinigungsgänge durchführt, um das Harzbett funktionsfähig zu halten und zu verhindern, dass während der gesamten Urlaubszeit Wasser im Enthärter steht.

Das aus hochstabilem Noryl bestehende hydraulische Ventil sorgt für größtmögliche Zuverlässigkeit bei minimalem Wartungsaufwand. Darüber hinaus verfügt das Stratos-Standardsystem über einen Trennanschluss für Wartungsarbeiten, ein Mischventil für Resthärte und ein Sicherheitsschwimmerventil für die Salzlösung.

Da Stratos auf eine lange Haltbarkeit ausgelegt ist und Ihnen viele Jahre lang gute Dienste leisten soll, gewähren wir die umfassendsten Garantien, die auf dem Markt verfügbar sind:

- 10 Jahre Garantie auf die Harzflasche
- 4 Jahre Garantie auf die Elektronik
- 4 Jahre Garantie auf das Ventil
- 4 Jahre Garantie auf Gehäuse und Tank
- 2 Jahre Garantie auf alle anderen Komponenten

WESENTLICHE MERKMALE



FUNKTIONSWEISE

Die Wasserenthärtung wird durch einen Ionenaustauschprozess ausgeführt. Zu diesem Zweck verwendet das System Harze mit der chemischen Eigenschaft, Calcium-(Ca) und Magnesium-(Mg) Ionen aufzunehmen und aus dem Wasser zu entfernen.

Wenn Calcium- und Magnesiumionen durch das Harz aufgenommen worden sind, werden zwei Natrium-(Na) Ionen freigegeben, die aufgrund ihrer chemischen Eigenschaften stärker lösliche Salze bilden, wobei alle mit der Wasserhärte verbundenen Probleme vermieden werden. Daher steigt der Natriumgehalt des Wassers, wenn es enthärtet wird.

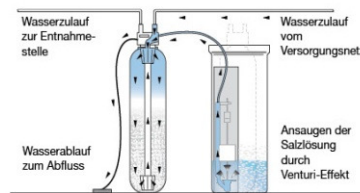
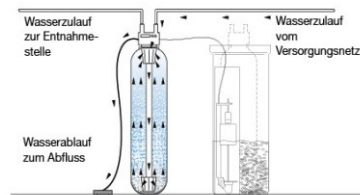
Die Ionenaustauscher-Harzfüllung befindet sich in der Säule des Wasserenthärters und nimmt einen erheblichen Teil des gesamten Volumens ein (zwischen 60 und 70 %, je nach Modell). Ein Teil der Säule muss leer bleiben, um eine einwandfreie Regeneration des Harzbetts zu ermöglichen.

Während des Behandlungsprozesses läuft Wasser in das Mehrwegeventil durch den Einlaufstutzen, fließt zum oberen Teil des Tanks durch die oberen Auslass und geht nach unten durch das Harzbett, wodurch der Ionenaustausch erzeugt wird.

Das behandelte Wasser wird gesammelt durch das innere Rohr des Tanks geführt und zum Verbrauch durch den Auslaufstutzen geschickt. An dieser Stelle besitzt das System eine Messuhr für das behandelte Wasser, um die Wassermenge zu messen.



Die für den Einbau benötigten Panzerschläuche sind bei uns bereits im Preis enthalten



Regeneration

Die Menge an Calcium- und Magnesiumionen, die das Harz aufnehmen kann, ist begrenzt. Daher ist die Wassermenge, die der Wasserenthärter behandeln kann, ebenfalls begrenzt.

Das System muss regelmäßig einen sogenannten Regenerationsprozess ausführen, wodurch das Harz wieder mit Natriumionen angereichert wird, damit es weiterhin Wasser enthärten kann.

Bei der STRATOS startet der Regenerationsprozess automatisch, wenn die festgelegte Wassermenge erreicht ist. Die Programmiervorrichtung ermöglicht dem Benutzer, mehrere Modi für den Start der Regeneration einzustellen.

Rückspülen

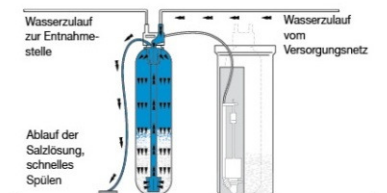
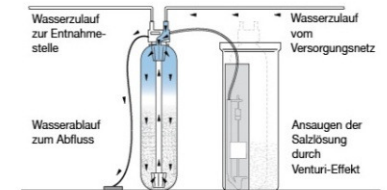
Wasser kommt in die Säule durch das untere Verteilerrohr, spült das schwebende Material und schüttelt das Harzbett auf, wodurch der anschließende Regenerationsprozess erleichtert wird.

Ansaugen der Salzlösung

Durch einen Ansaugprozess, der auf dem Venturi-Effekt beruht, saugt das System die Salzlösung an, die vorher im Regenerationstank vorbereitet worden ist. Diese Salzlösung wird nach unten in die Enthärtungssäule geführt, kommt in Kontakt mit dem Ionenaustauschharz und regeneriert es.



Robuste Verpackung in innovativem Design. Aus härterem Material, in der Ihre Stratos gut geschützt ist.



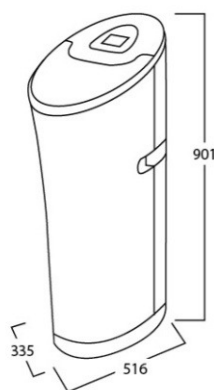
TECHNISCHE DATEN

Stratos
water softener
High Efficiency - 15

Volumina und Salzverbrauch pro Regeneration:

Harz-Volumen: 15 Liter*
Regeneration: 34° dH = 80 gr./L* = 1,2 kg
42° dH = 120 gr./L* = 1,8 kg
50° dH = 250 gr./L* = 3,0 kg

Durchfluss: 1,2 m³/h
Maximale Härte: 34° dH
Tankvolumen: 20 kg
Anschluss Ø: 3/4"
Min. Betriebsdruck: 2,5 kg/cm²
Max. Betriebsdruck: 8,5 kg/cm²
Betriebsspannung: 220 V-12 V Wechselstrom 50 Hz
Betriebstemperatur: 4° C - 35° C
Wasserverbrauch: 80 Liter pro Regeneration
Trennanschluss: Ja
Mischsystem
für Resthärte: Ja
Artikel-Nummer: 795113



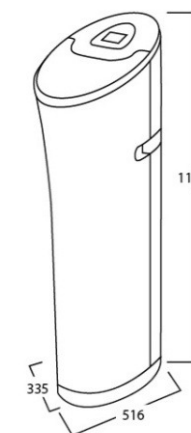
TECHNISCHE DATEN

Stratos
water softener
High Efficiency - 25

Volumina und Salzverbrauch pro Regeneration:

Harz-Volumen: 25 Liter*
Regeneration: 57° dH = 80 gr./L* = 2,00 kg
68° dH = 120 gr./L* = 3,00 kg
98° dH = 250 gr./L* = 6,25 kg

Durchfluss: 1,8 m³/h
Maximale Härte: 56° dH
Tankvolumen: 30 kg
Anschluss Ø: 1"
Min. Betriebsdruck: 2,5 kg/cm²
Max. Betriebsdruck: 8,5 kg/cm²
Betriebsspannung: 220 V-12 V Wechselstrom 50 Hz
Betriebstemperatur: 4° C - 35° C
Wasserverbrauch: 130 Liter pro Regeneration
Trennanschluss: Ja
Mischsystem
für Resthärte: Ja
Artikel-Nummer: 795224



FILTERMAX BP 3/4"

Ein einziger Filter bietet einen umfassenden Schutz vor Verschmutzungen aller Art.

Die Filtermax-Spülfilter verhindern Rohrverschlüsse und Verstopfungen und eine Korrosion von Metallrohren.

Sie bieten einen Schutz der Waschmaschinenpumpen, der Zuleitungen von Geschirrspülern und bei Heizkesseln Ihrer Warmwasserversorgung.

Außerdem werden Enthärtungs- oder Osmoseanlagen vor Verschmutzungen geschützt und das gefilterte Wasser ist optimal für die Kreisläufe in Sonnenkollektoren und Solaranlagen.

Artikel-Nummer	DE 35 3 01
Anschluss	3/4"
Abflussrohr	0,5 m ³ /h
Nenndurchfluss (0,2 bar)	3,3 l
Edelstahl-Filtergewebe	0,1 mm
Arbeitsdruck (bar)	1,5 bis 10
Max./Min. Temperatur (°C)	30 / -4
Ausmaße A x B x C (mm)	180 x 429 x 155



FilterMax BP

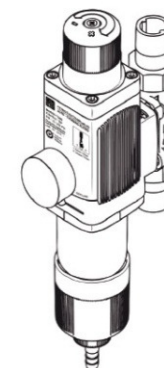
FILTERMAX BP 1"

Filter mit selbstreinigendem System und Druckregulator.

Er wurde aus robustem Messing hergestellt und hat ein Edelstahlgewebe und ein transparentes hochbeständiges Kunststoffgehäuse. Er hat einen senkrechten und einen waagerechten modularen Anschluss, um die Installation zu vereinfachen.

Merkmale: PN-16
Die Filter erfüllen die Vorschriften der Richtlinie UNE-EN 134343-1

Artikel-Nummer	DE 35 3 02
Anschluss	1"
Abflussrohr	0,5 m ³ /h
Nenndurchfluss (0,2 bar)	3,3 l
Edelstahl-Filtergewebe	0,1 mm
Arbeitsdruck (bar)	1,5 bis 10
Max./Min. Temperatur (°C)	30 / -4
Ausmaße A x B x C (mm)	180 x 429 x 155





ICH WILL
GANZ VIEL
WASSER